

METSÄNHOITOYHDISTYS LOIMIJOKI RY

Kunta : 103 Humppila

Kylä : 402 HUMPPILA

Tila : 4:52 ALA-PAAVOLA

Kp: 302254, 6761312

TYÖMAAKARTTA

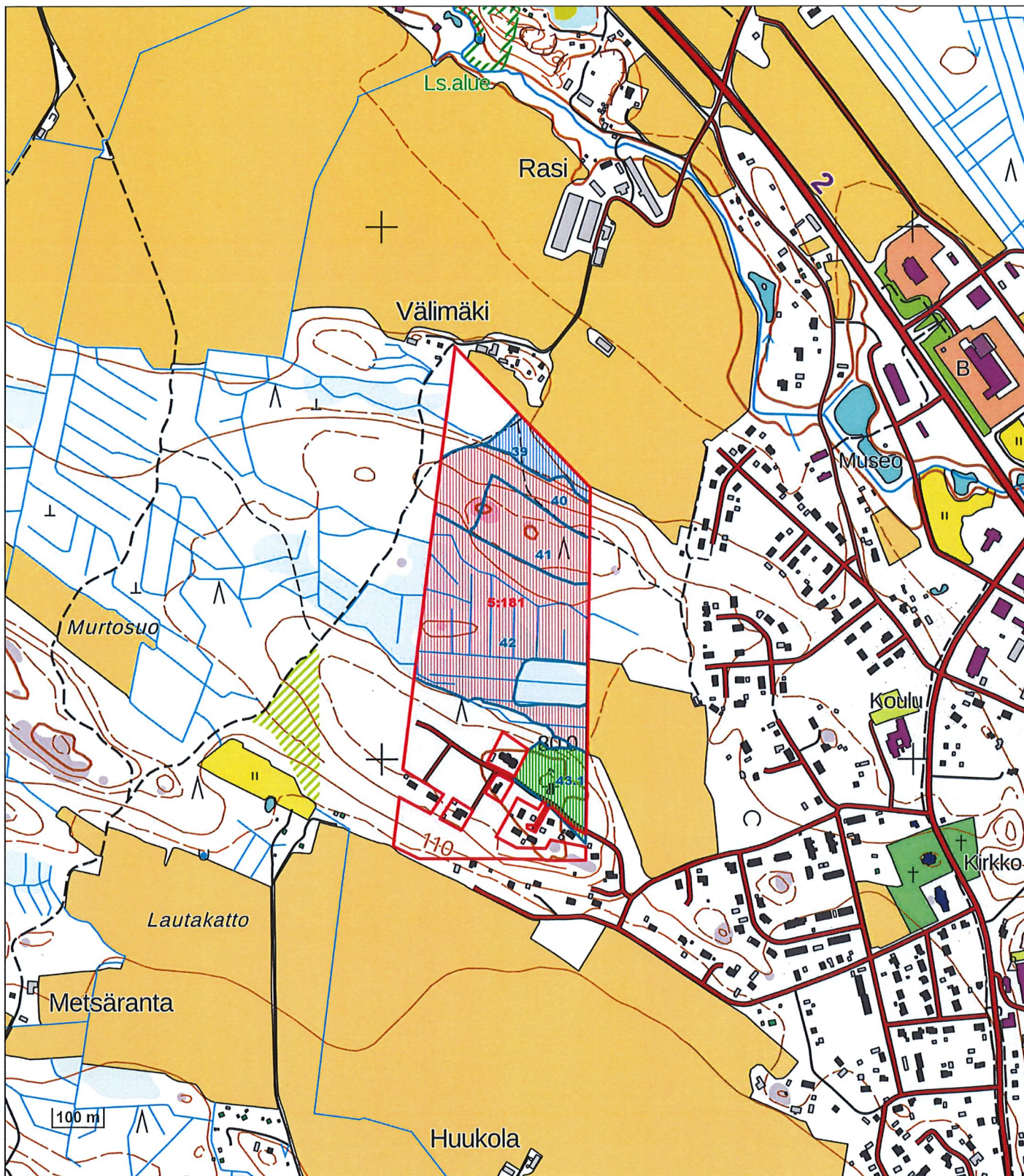
16.7.2020 klo 14.53

Ms : 103-800-904

Työmaa : 02-693-177L-20 33.9 ha

Mittakaava: 1:10000

© MML



TEEMASELITE	PINTA-ALA	KPL	HAKKUUT
Ensiharvennus	2,2 ha	(1)	
Harvennushakkuu	13,8 ha	(4)	
Ylispuiden poisto	13,2 ha	(3)	
Avohakkuu	3,8 ha	(5)	
Siemen/suojus/verhopuu	0,9 ha	(1)	

Pöytäkirjan tarkastus:

<https://www.silvapro.fi/customers/371100069/workSite/02-693-177L-20/stands?workSiteStandsBrowser=true>

16.7.2020

METSÄNHOITOYHDISTYS LOIMIJOKI RY

Kunta : 103 Humpiila

Kylä : 402 HUMPPILA

Tila : 4:52 ALA-PAAVOLA

Kp: 302914, 6760000

CFForest: SilvaPRO

TYÖMAAKARTTA

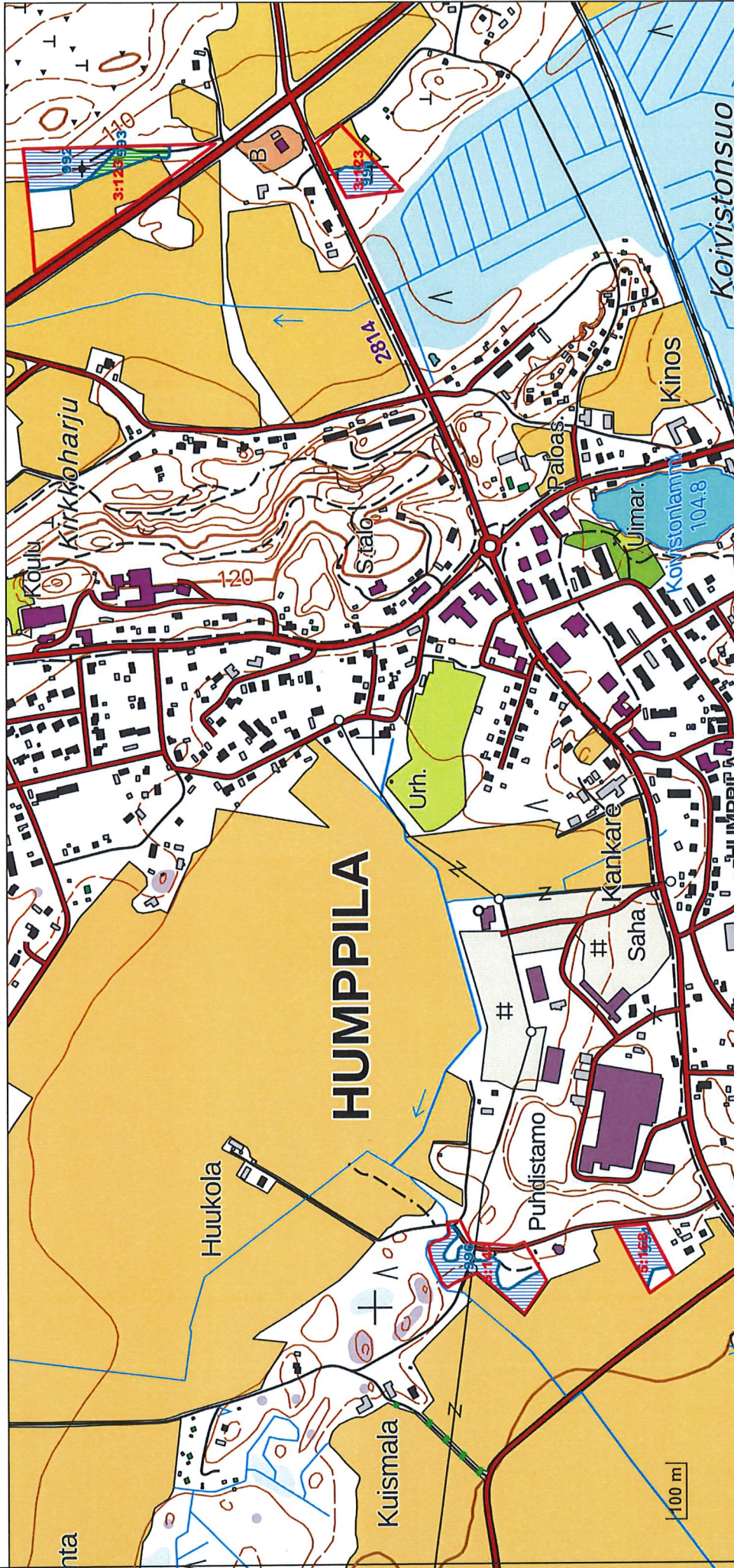
16.7.2020 klo 14.54

Ms : 103-800-904

Työmaa : 02-693-177L-20 33.9 ha

Mittakaava: 1:10000

© MML



TEEMASELITE

Ensiharvennus

Avohakkuu

PINTA-ALA KPL

2,2 ha (1)

3,8 ha (5)

13,8 ha (4)

Harvennushakkuu

Sementi/suojus/verhopuu

0,9 ha (1)

Ylispuiden poisto

13,2 ha (3)

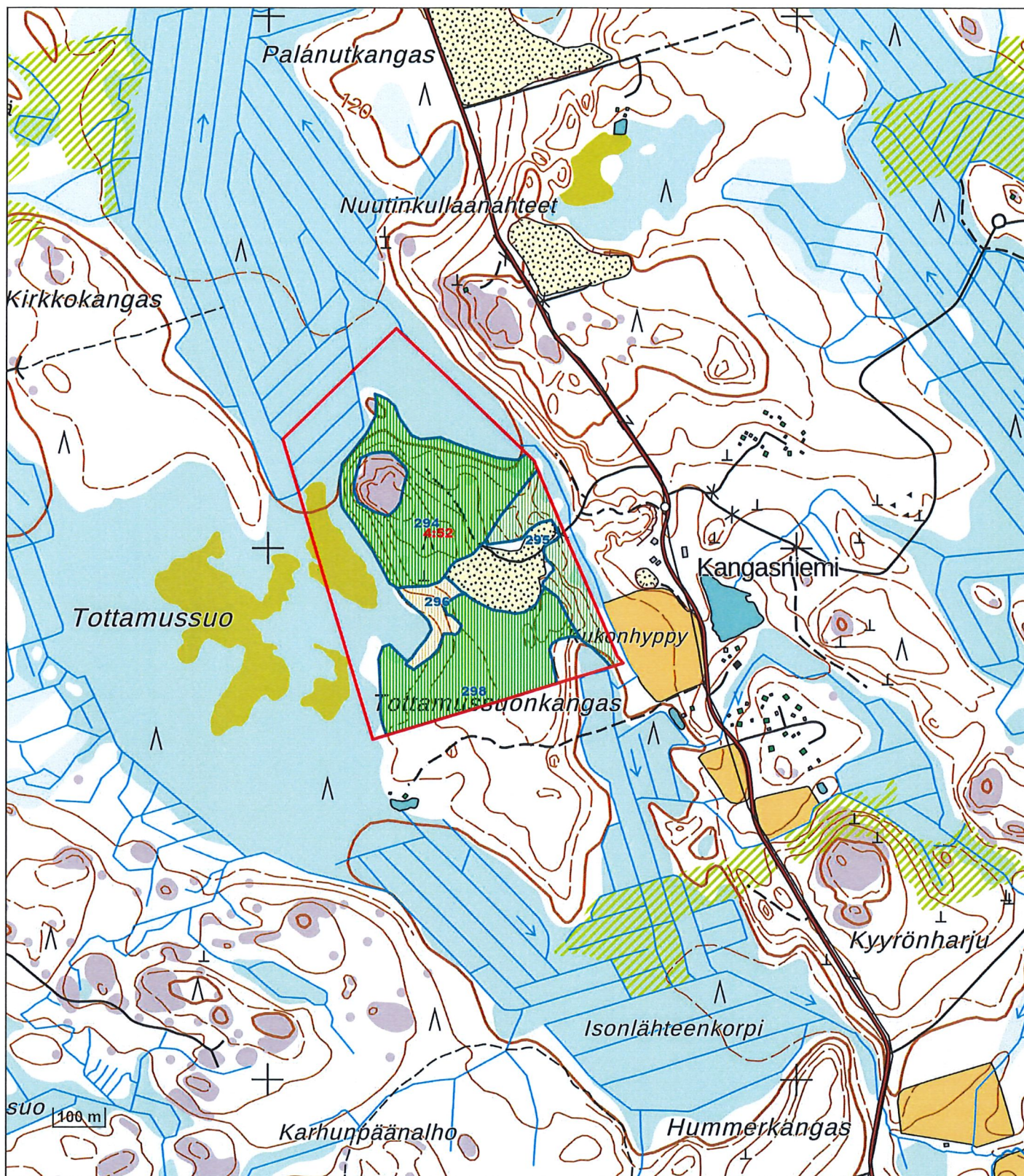
HAKKUUT

Pöytäkirjan tarkastus:

HUMPPILAN KUNTA
KISAKUJA
31640 HUMPPILA
050 364 8702
© MML

METSÄNHOITUYHDISTYS LOIMIJKI RY
Kunta : 103 Humppila
Kylä : 402 HUMPPILA
Tila: 4:52 ALA-PAAVOLA
Kp: 302471, 6766914

TYÖMAAKARTTA
16.7.2020 klo 14.56
Ms : 103-800-904
Työmaa : 02-693-177L-20 33.9 ha
Mittakaava: 1:10000



TEEMASELITE	PINTA-ALA	KPL		PINTA-ALA	KPL		PINTA-ALA	KPL
Ensiharvennus	2,2 ha	(1)	Harvennushakkuu	13,8 ha	(4)	Siemen/suojus/verhopuu	0,9 ha	(1)
Ylispuiden poisto	13,2 ha	(3)	Avohakkuu	3,8 ha	(5)			