

Humpilan kunta
PUOLIMATKAN ASEMAKAAVA

19.10.2021

ASEMAKAAVA KOSKEE:

Asemakaava koskee: osaa kiinteistöistä 103-402-2-15, 103-402-1-137, 103-402-1-166 ja 103-402-6-713 sekä kiinteistöjä 103-402-1-44, 103-402-7-8, 103-402-7-70, 103-402-2-111, 103-402-6-703, 103-402-6-752, 103-402-6-753 ja 103-402-6-756.

ASEMAKAAVALLA MUODOSTUU:

Asemakaavalla muodostetaan kortteille 1-7, liikenne-, katu- ja suojavheralueta sekä maa- ja metsätalousaluetta.

ASEMAKAAVAMERKINNÄT JA -MÄÄRÄYKSET:

- AO** Erillispienalojen korttelialue.
- KTY** Toimittarakennuksen korttelialue. Alueelle saa rakentaa myymälä-, toimisto- ja varastotiloja sekä ympäristövaikutuksiltaan näihin verrattavia huolto- ja tuotantotiloja. Alueelle ei saa sijoittaa päivittäisvarakappaa.
- TY** Teollisuusrakennuksen korttelialue, jolla ympäristö asettaa toiminnan laadulle erityisiä vaatimuksia.
- RM** Matkailua palvelevien rakennusten korttelialue.
- LT** Maantien alue.
- LH** Huoltoaseman korttelialue. Alueelle saa sijoittaa päivittäisvarakappaa enintään 500 k-m². Alueelle saa sijoittaa polttoenergianjakeluaseman.
- EV** Suojavheralue.
- M** Maa- ja metsätalousalue.

--- 3 m kaava-alueen rajan ulkopuolella oleva viiva.

— Korttelin, korttelinosan ja alueen raja.

- - - Osa-alueen raja.

- - - Ohjeellinen alueen tai osa-alueen raja.

- - - Ohjeellinen tontinrakennuspaikan raja.

7

1 Ohjeellisen tontinrakennuspaikan numero.

ORRRONTIE Kadun, tien, katuaukion, torin, puiston tai muun yleisen alueen nimi.

II Roomalainen numero osoittaa rakennuksen, rakennuksen tai sen osan suurimman sallitun kerrosluvun.

e=0.25 Tehokkuusluku eli kerrosalan suhde tontinrakennuspaikan pinta-alaan.

□ Rakennusala

□ Ohjeellinen rakennuksen paikka.

li-p Liityntäpysäköinti. Korttelialueella tulee toteuttaa joukkoliikenteen liityntäpysäköinti mahdollisimman lähellä joukkoliikenteen pysäkkiä.

□ Istutettava alueen osa.

□ Katu.

a Liikennealueen alittava katuyhteys.

□ Yleiselle jalankululle varattu alueen osa.

□ Ohjeellinen ajojyhteys.

□ Johtoa varten varattu alueen osa. (v=vesijohto)

□ Ajoneuvoliittymän likimääräinen sijainti.

□ Katualueen rajan osa, jonka kohdalla ei saa järjestää ajoneuvoliittymää.

/km 6000 (6,7) Merkinnällä on osoitettu korttelialueet, joille saa sijoittaa matkailua palvelevia vähittäiskaupan suuryksiköitä. Ensimmäinen luku ilmoittaa vähittäiskaupan kokonaisrakennuskoisuuden kerrosalaneliömetreinä korttelialueilla yhteensä ja sulussa olevat numerot osoittavat kortteille, joita määrätty koskee.

□ Maisemallisesti arvokas alue.

□ Ohjeellinen alueen osa hulevesien viivytysrakentelua varten.

YLEISMÄÄRÄYKSET:

Uudisrakennusten suunnittelussa tulee ottaa huomioon, että melutaso sisätiloissa liike- ja toimisto-huoneissa ei saa ylittää Valtioneuvoston päätöksen mukasta melutasoa päivätyöaerona.

EV-alueille saa tarvittaessa sijoittaa meluntorjuntarakentelua ja meluvälisiä sekä hulevesien käsitteilyä tarkoitettuja viivytysrakentelua ja pumppaamoja.

Alueelle ei saa sijoittaa päivittäisvarakappaa, joka hajauttaa kunnan kaupallista palveluverkkoa ja heikentää keskustan kaupallista asemaa.

Alue kuuluu maakunnallisesti arvokkaaseen maisema-alueeseen. Alueella on rakennettava korttelitilan tai rakennusryhmän mahdollisimman yhtenäisellä tavalla rakennustyypin, kattomuodon, julkisivujen ja rakennusmateriaalin suhteen.

Rakennuksen etäisyyden tontin rajoista tulee olla vähintään 4 metriä.

Maaperän laatu ja kantavuus on tutkittava oikean perustamistavan määrittämiseksi ja piha-alueen vakavuuden varmistamiseksi. Tuulimuurissa ja rakennuskaivojen suunnittelussa on otettava huomioon vallatiedon, katujen ja alkulujien rakentamisen mahdollisesti aiheuttamat pohjaveden tasojen muutokset ja niiden aiheuttamat painumat. Kadut ja alkulut, joiden rakentamisen seurauksena pohjaveden pinta mahdollisesti alenee, on ensisijaisesti toteutettava ennen viereisten korttelien rakentamista.

Pysäköinti on järjestettävä korttelialueella. Autopaikkojen vähimmäismäärät ovat:
 - KTY- ja TY-korttelialueella 1 autopaikka kerrosalan 100 m² kohti
 - LH-korttelialueella 1 autopaikka kerrosalan 50 m² kohti

Rakennattavat jäivät rakennuspaikan osat, joita ei käytetä ajoneuvojen eikä pysäköintiin, on istutettava soveltuvin osin tai hoidettava luonnonvaraisena ja pidettävä huoltollessa kunnossa.

Tontilla tapahtuva liikenne, valaistus tai mainonta ei saa aiheuttaa häiriötä/häikäisyä valtaisen liikenteelle. Ulkovalaistuksen näkösuojaksi on rakennettava tai istutettava riittävän korkeita aita. Aitojen väliin tulee olla maisemaan sopeutuvia, valkoista ja kirkkaita värjättyjä valttia.

Hulevedet: Alueella rakennettaessa laaditaan rakentamisaikainen ja käytännöllinen hulevesien hallinta-suunnitelma. Viivytysjärjestelmät on mahdollisuuksien mukaan rakennettava alueella ennen muuta rakentamista. Rakentamisaikaisista hulevesien laatu- ja viivytysrakenteluiden toimintaa ja kuntoa on seurattava.

Ojien ja kemikaalien varastointi sallitaan vain katokseissa ja suojarakentein varustetuissa tiloissa. Tontilla, jolla käsitellään tai varastoidaan öljyä, polttoaineita tai kemikaaleja, pilautumisselle alttiit hulevedet on johdettava öljnerotuskaivojen kautta ja varauduttava siihen, että öljnerotuskaivo ja viemäri voidaan onnettomuuden sattuessa sulkea.

Toimittarakennusten, teollisuusrakennusten ja huoltoaseman korttelialueet (KTY, TY, LH): Alueella muodostettavien hulevesien tulee viivyttyä yksi kuutiometri jokaisa sataa vettä läpäisemätöntä pintaneliömetriä kohti (1 m³ / 100 m²). Viivytyspinnan veden tai -alaiden tulee tyhjentyä 12 tunnin kuluessa täyttymisestä ja niissä tulee olla suunniteltu ylivuoto.

Suojavheralue (EV): Alueelle voi rakentaa hulevesien viivytysrakentelua ja pumppaamoja. Viivytyspintojen tai -alaiden tulee tyhjäntyä 12 tunnin kuluessa täyttymisestä ja niissä tulee olla suunniteltu ylivuoto.

TÄLLE ASEMAKAAVA-ALUEELLE ON LAADITTU ERILLISET RAKENTAMISPAOHJEET, JOITKA OHAJAVAT RAKENNUSTEN JA PIHA-ALUEIDEN SUUNNITTELU-ALUEELLA.

Suojavheralue (EV): Alueelle voi rakentaa hulevesien viivytysrakentelua ja pumppaamoja. Viivytyspintojen tai -alaiden tulee tyhjäntyä 12 tunnin kuluessa täyttymisestä ja niissä tulee olla suunniteltu ylivuoto.

Suojavheralue (EV): Alueelle voi rakentaa hulevesien viivytysrakentelua ja pumppaamoja. Viivytyspintojen tai -alaiden tulee tyhjäntyä 12 tunnin kuluessa täyttymisestä ja niissä tulee olla suunniteltu ylivuoto.

TÄLLE ASEMAKAAVA-ALUEELLE ON LAADITTU ERILLISET RAKENTAMISPAOHJEET, JOITKA OHAJAVAT RAKENNUSTEN JA PIHA-ALUEIDEN SUUNNITTELU-ALUEELLA.

Suojavheralue (EV): Alueelle voi rakentaa hulevesien viivytysrakentelua ja pumppaamoja. Viivytyspintojen tai -alaiden tulee tyhjäntyä 12 tunnin kuluessa täyttymisestä ja niissä tulee olla suunniteltu ylivuoto.

Suojavheralue (EV): Alueelle voi rakentaa hulevesien viivytysrakentelua ja pumppaamoja. Viivytyspintojen tai -alaiden tulee tyhjäntyä 12 tunnin kuluessa täyttymisestä ja niissä tulee olla suunniteltu ylivuoto.

Suojavheralue (EV): Alueelle voi rakentaa hulevesien viivytysrakentelua ja pumppaamoja. Viivytyspintojen tai -alaiden tulee tyhjäntyä 12 tunnin kuluessa täyttymisestä ja niissä tulee olla suunniteltu ylivuoto.

Suojavheralue (EV): Alueelle voi rakentaa hulevesien viivytysrakentelua ja pumppaamoja. Viivytyspintojen tai -alaiden tulee tyhjäntyä 12 tunnin kuluessa täyttymisestä ja niissä tulee olla suunniteltu ylivuoto.

Suojavheralue (EV): Alueelle voi rakentaa hulevesien viivytysrakentelua ja pumppaamoja. Viivytyspintojen tai -alaiden tulee tyhjäntyä 12 tunnin kuluessa täyttymisestä ja niissä tulee olla suunniteltu ylivuoto.

Suojavheralue (EV): Alueelle voi rakentaa hulevesien viivytysrakentelua ja pumppaamoja. Viivytyspintojen tai -alaiden tulee tyhjäntyä 12 tunnin kuluessa täyttymisestä ja niissä tulee olla suunniteltu ylivuoto.

Suojavheralue (EV): Alueelle voi rakentaa hulevesien viivytysrakentelua ja pumppaamoja. Viivytyspintojen tai -alaiden tulee tyhjäntyä 12 tunnin kuluessa täyttymisestä ja niissä tulee olla suunniteltu ylivuoto.

Suojavheralue (EV): Alueelle voi rakentaa hulevesien viivytysrakentelua ja pumppaamoja. Viivytyspintojen tai -alaiden tulee tyhjäntyä 12 tunnin kuluessa täyttymisestä ja niissä tulee olla suunniteltu ylivuoto.

Suojavheralue (EV): Alueelle voi rakentaa hulevesien viivytysrakentelua ja pumppaamoja. Viivytyspintojen tai -alaiden tulee tyhjäntyä 12 tunnin kuluessa täyttymisestä ja niissä tulee olla suunniteltu ylivuoto.

Suojavheralue (EV): Alueelle voi rakentaa hulevesien viivytysrakentelua ja pumppaamoja. Viivytyspintojen tai -alaiden tulee tyhjäntyä 12 tunnin kuluessa täyttymisestä ja niissä tulee olla suunniteltu ylivuoto.

Suojavheralue (EV): Alueelle voi rakentaa hulevesien viivytysrakentelua ja pumppaamoja. Viivytyspintojen tai -alaiden tulee tyhjäntyä 12 tunnin kuluessa täyttymisestä ja niissä tulee olla suunniteltu ylivuoto.

Suojavheralue (EV): Alueelle voi rakentaa hulevesien viivytysrakentelua ja pumppaamoja. Viivytyspintojen tai -alaiden tulee tyhjäntyä 12 tunnin kuluessa täyttymisestä ja niissä tulee olla suunniteltu ylivuoto.

Suojavheralue (EV): Alueelle voi rakentaa hulevesien viivytysrakentelua ja pumppaamoja. Viivytyspintojen tai -alaiden tulee tyhjäntyä 12 tunnin kuluessa täyttymisestä ja niissä tulee olla suunniteltu ylivuoto.

Suojavheralue (EV): Alueelle voi rakentaa hulevesien viivytysrakentelua ja pumppaamoja. Viivytyspintojen tai -alaiden tulee tyhjäntyä 12 tunnin kuluessa täyttymisestä ja niissä tulee olla suunniteltu ylivuoto.

Suojavheralue (EV): Alueelle voi rakentaa hulevesien viivytysrakentelua ja pumppaamoja. Viivytyspintojen tai -alaiden tulee tyhjäntyä 12 tunnin kuluessa täyttymisestä ja niissä tulee olla suunniteltu ylivuoto.

Suojavheralue (EV): Alueelle voi rakentaa hulevesien viivytysrakentelua ja pumppaamoja. Viivytyspintojen tai -alaiden tulee tyhjäntyä 12 tunnin kuluessa täyttymisestä ja niissä tulee olla suunniteltu ylivuoto.

Suojavheralue (EV): Alueelle voi rakentaa hulevesien viivytysrakentelua ja pumppaamoja. Viivytyspintojen tai -alaiden tulee tyhjäntyä 12 tunnin kuluessa täyttymisestä ja niissä tulee olla suunniteltu ylivuoto.

Suojavheralue (EV): Alueelle voi rakentaa hulevesien viivytysrakentelua ja pumppaamoja. Viivytyspintojen tai -alaiden tulee tyhjäntyä 12 tunnin kuluessa täyttymisestä ja niissä tulee olla suunniteltu ylivuoto.

Suojavheralue (EV): Alueelle voi rakentaa hulevesien viivytysrakentelua ja pumppaamoja. Viivytyspintojen tai -alaiden tulee tyhjäntyä 12 tunnin kuluessa täyttymisestä ja niissä tulee olla suunniteltu ylivuoto.

Suojavheralue (EV): Alueelle voi rakentaa hulevesien viivytysrakentelua ja pumppaamoja. Viivytyspintojen tai -alaiden tulee tyhjäntyä 12 tunnin kuluessa täyttymisestä ja niissä tulee olla suunniteltu ylivuoto.

Suojavheralue (EV): Alueelle voi rakentaa hulevesien viivytysrakentelua ja pumppaamoja. Viivytyspintojen tai -alaiden tulee tyhjäntyä 12 tunnin kuluessa täyttymisestä ja niissä tulee olla suunniteltu ylivuoto.

Suojavheralue (EV): Alueelle voi rakentaa hulevesien viivytysrakentelua ja pumppaamoja. Viivytyspintojen tai -alaiden tulee tyhjäntyä 12 tunnin kuluessa täyttymisestä ja niissä tulee olla suunniteltu ylivuoto.

Suojavheralue (EV): Alueelle voi rakentaa hulevesien viivytysrakentelua ja pumppaamoja. Viivytyspintojen tai -alaiden tulee tyhjäntyä 12 tunnin kuluessa täyttymisestä ja niissä tulee olla suunniteltu ylivuoto.

Suojavheralue (EV): Alueelle voi rakentaa hulevesien viivytysrakentelua ja pumppaamoja. Viivytyspintojen tai -alaiden tulee tyhjäntyä 12 tunnin kuluessa täyttymisestä ja niissä tulee olla suunniteltu ylivuoto.

Suojavheralue (EV): Alueelle voi rakentaa hulevesien viivytysrakentelua ja pumppaamoja. Viivytyspintojen tai -alaiden tulee tyhjäntyä 12 tunnin kuluessa täyttymisestä ja niissä tulee olla suunniteltu ylivuoto.

Suojavheralue (EV): Alueelle voi rakentaa hulevesien viivytysrakentelua ja pumppaamoja. Viivytyspintojen tai -alaiden tulee tyhjäntyä 12 tunnin kuluessa täyttymisestä ja niissä tulee olla suunniteltu ylivuoto.

Suojavheralue (EV): Alueelle voi rakentaa hulevesien viivytysrakentelua ja pumppaamoja. Viivytyspintojen tai -alaiden tulee tyhjäntyä 12 tunnin kuluessa täyttymisestä ja niissä tulee olla suunniteltu ylivuoto.

Suojavheralue (EV): Alueelle voi rakentaa hulevesien viivytysrakentelua ja pumppaamoja. Viivytyspintojen tai -alaiden tulee tyhjäntyä 12 tunnin kuluessa täyttymisestä ja niissä tulee olla suunniteltu ylivuoto.

Suojavheralue (EV): Alueelle voi rakentaa hulevesien viivytysrakentelua ja pumppaamoja. Viivytyspintojen tai -alaiden tulee tyhjäntyä 12 tunnin kuluessa täyttymisestä ja niissä tulee olla suunniteltu ylivuoto.

Suojavheralue (EV): Alueelle voi rakentaa hulevesien viivytysrakentelua ja pumppaamoja. Viivytyspintojen tai -alaiden tulee tyhjäntyä 12 tunnin kuluessa täyttymisestä ja niissä tulee olla suunniteltu ylivuoto.

Suojavheralue (EV): Alueelle voi rakentaa hulevesien viivytysrakentelua ja pumppaamoja. Viivytyspintojen tai -alaiden tulee tyhjäntyä 12 tunnin kuluessa täyttymisestä ja niissä tulee olla suunniteltu ylivuoto.

Suojavheralue (EV): Alueelle voi rakentaa hulevesien viivytysrakentelua ja pumppaamoja. Viivytyspintojen tai -alaiden tulee tyhjäntyä 12 tunnin kuluessa täyttymisestä ja niissä tulee olla suunniteltu ylivuoto.

Suojavheralue (EV): Alueelle voi rakentaa hulevesien viivytysrakentelua ja pumppaamoja. Viivytyspintojen tai -alaiden tulee tyhjäntyä 12 tunnin kuluessa täyttymisestä ja niissä tulee olla suunniteltu ylivuoto.

Suojavheralue (EV): Alueelle voi rakentaa hulevesien viivytysrakentelua ja pumppaamoja. Viivytyspintojen tai -alaiden tulee tyhjäntyä 12 tunnin kuluessa täyttymisestä ja niissä tulee olla suunniteltu ylivuoto.

Suojavheralue (EV): Alueelle voi rakentaa hulevesien viivytysrakentelua ja pumppaamoja. Viivytyspintojen tai -alaiden tulee tyhjäntyä 12 tunnin kuluessa täyttymisestä ja niissä tulee olla suunniteltu ylivuoto.

Suojavheralue (EV): Alueelle voi rakentaa hulevesien viivytysrakentelua ja pumppaamoja. Viivytyspintojen tai -alaiden tulee tyhjäntyä 12 tunnin kuluessa täyttymisestä ja niissä tulee olla suunniteltu ylivuoto.

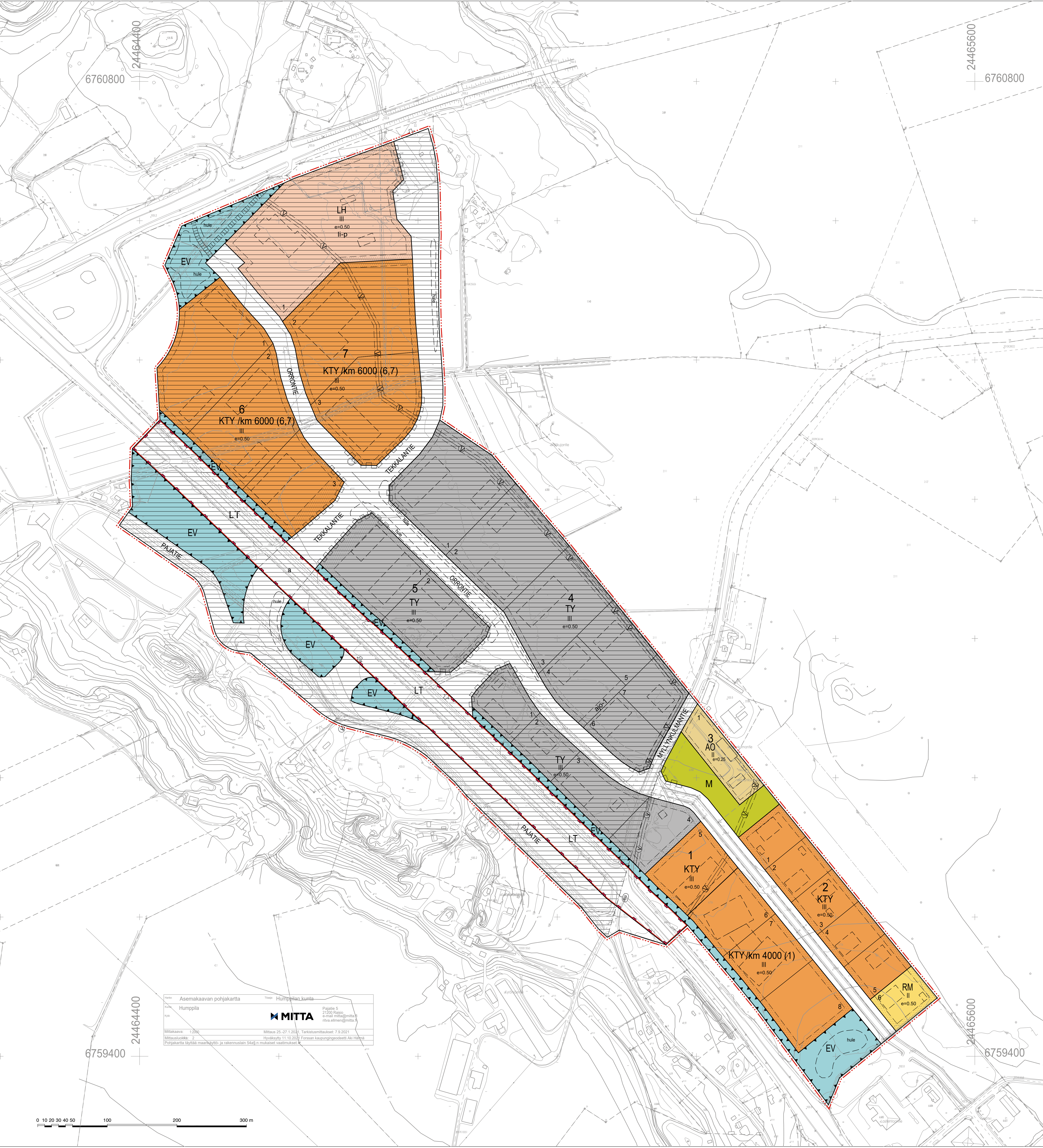
Suojavheralue (EV): Alueelle voi rakentaa hulevesien viivytysrakentelua ja pumppaamoja. Viivytyspintojen tai -alaiden tulee tyhjäntyä 12 tunnin kuluessa täyttymisestä ja niissä tulee olla suunniteltu ylivuoto.

Suojavheralue (EV): Alueelle voi rakentaa hulevesien viivytysrakentelua ja pumppaamoja. Viivytyspintojen tai -alaiden tulee tyhjäntyä 12 tunnin kuluessa täyttymisestä ja niissä tulee olla suunniteltu ylivuoto.

Suojavheralue (EV): Alueelle voi rakentaa hulevesien viivytysrakentelua ja pumppaamoja. Viivytyspintojen tai -alaiden tulee tyhjäntyä 12 tunnin kuluessa täyttymisestä ja niissä tulee olla suunniteltu ylivuoto.

Käsitely:			
Viiteltävä OAS nähtävillä	11.1.2021 (h 510)	Luonnos nähtävillä	18.1.2021 - 19.2.2021
	18.1.2021 alkaen	Enodutus nähtävillä	31.5.2021 - 2.7.2021

A-INSINÖÖRIT	A-Insinööri Oy	0207 911 888
	Puutarjankatu 10 00100 Helsinki	etunimi.suunnittaja@insinorit.fi
19.10.2021	Pääsuunnittelija Johanna Närhi, arkkitehti, YKS 490	Suunnittelija Seda Suman Buruk, M.Sc.
		1 : 2 000



Asemakaavan pohjakartta		Humpilan kunta	
Humpila		Pöytä 5	
1:2000		2:1500 Rastit	
Mittakaava: 1:2000		Mittakaava 25:27 1.2021	
Mittausaika: 2		Hyväksytty 11.10.2021	
Pohjakaava: vanha maastokarto- ja rakennusalan 545:n mukainen maastokarto.		Tarkoituskartta: 7.9.2021	
		Forsman kaupunginjohtaja Ari Härmä	

