



ASIA Luonnonsuojelualan perustaminen

MAANOMISTAJA Irja Mäki
Kartanonkatu 15 B 29
30100 FORSSA
saantitodistuksin

VIREILLE 30.10.2017

TIEDOT RAUHOITUSKOHTEESTA

Haukkavuoren luonnonsuojelualue

Kunta: Humppila
Tila: Puisto 103-405-1-25,
Kanerva 103-405-1-26 ja
Mäki 103-405-1-27

Pinta-ala: määräalat yht. n. 13,1 ha

Alueet rajoittuvat toisiinsa. Alueet käsittävät kyseisten tilojen erilliset ja omarajaiset palstat kokonaan. Niiden rajat ja sijainti ilmenevät tämän päätöksen liitekartasta.

Aluekuvaus Rauhoitettavaksi haettava alue käsittää Haukkavuoren alueen kallioaluetta.

Alueiden puusto on vaihtelevaa ja paikoin monikerroksista sekä erittäin vanhaa. Puuston ikä on noin 120-130 vuotta. Lahopuustoa on paikoin runsaasti aluetta aikaisemmin kohdanneen myrskytuhon seurauksena. Tuhopuut ovat pääosin korjaamatta alueelta. Alueen pohjoisosassa on luonnontilainen puro.

Sopimus Maanomistajat ja Hämeen elinkeino-, liikenne- ja ympäristökeskus (ELY-keskus) ovat 7.9.2018 tekemässään sopimuksessa (LUO/148A/2018) sopineet luonnonsuojelulain 24 §:ssä tarkoitetun korvauksen suuruudesta. Korvaus maksetaan tämän päätöksen saatua lainvoiman.

ELINKEINO-, LIIKENNE- JA YMPÄRISTÖKESKUKSEN RATKAISU

Hämeen ELY-keskus suostuu hakemukseen ja määrää siinä tarkoitetun alueen rauhoitetuksi luonnonsuojelualueeksi. Siellä ovat voimassa seuraavat rauhoitusmääräykset.

1. Yleiset rajoitukset

Alueella on kielletty:

- metsänhakkuu ja muut metsänhoitotoimet;
- elävien ja kuolleiden kasvien, kasvin osien ja sienien ottaminen tai vahingoittaminen;
- ojien kaivaminen ja kaikenlainen maa- ja kallioperän vahingoittaminen ja sen ainesten ottaminen;
- peltoalueilla maanmuokkaus, lannoitus ja lannanlevitys;
- rakennusten, rakennelmien, teiden ja polkujen rakentaminen;
- moottoriajoneuvoilla liikkuminen;
- luonnonvaraisten selkärankaisten eläinten pyydystäminen, tappaminen tai hätyyttäminen sekä niiden pesien hävittäminen;
- selkärangattomien eläinten pyydystäminen ja kerääminen;
- kaikenlainen muu toiminta, joka muuttaa alueen maisemakuvaa tai vaikuttaa epäedullisesti luonnonoloihin tai eliölajien säilymiseen.

2. Sallitut toimet

Edellä olevien määräysten estämättä alueella sallitaan

- jokamiehenoikeudella tapahtuva liikkuminen sekä syötävien marjojen ja syötävien sienten poiminta;
- metsästäminen metsästyslain mukaisesti;
- haitallisten vieraslajien torjuminen asianomaisen lainsäädännön mukaisesti;

Elinkeino-, liikenne- ja ympäristökeskus voi yksittäistapauksessa myöntää poikkeuksen luonnonsuojelualuetta koskevista rauhoitusmääräyksistä, jos poikkeaminen ei vaaranna alueen perustamistarkoitusta ja on tarpeen alueen hoidon, käytön tai tutkimuksen kannalta.

3. Hoito- ja käyttösuunnitelma

Tarvittaessa alueelle laaditaan valtion kustannuksella hoito- ja käyttösuunnitelma, joka sisältää tarpeelliset toimet alueen luontoarvojen säilyttämiseksi ja turvaamiseksi ja jossa esitetyt työt voidaan suorittaa valtion kustannuksella.

Rauhoituksen merkintä maastossa

Luonnonsuojelualue merkitään kiinteistörekisteriin ja peruskartalle luonnonsuojelulain edellyttämällä tavalla.

Perustelut Alueen suojeleminen on luonnon monimuotoisuuden säilyttämisen kannalta tarpeellista. Humpvilan kunnassa on ollut ainoastaan yksi luonnonsuojelualue ennen nyt perustettavaa aluetta.

Sovelletut oikeusohjeet

Luonnonsuojelulaki 10 ja 24 §.

MUUTOKSENHAKU

Tähän päätökseen tyytymätön saa hakea siihen muutosta Hämeenlinnan hallinto-oikeudelta kirjallisella valituksella.

Valitusaika Valitus on toimitettava kolmenkymmenen (30) päivän kuluessa päätöksen tiedoksisaunnista sitä päivää lukuun ottamatta hallinto-oikeuden kirjaamoon.

Tiedoksisaantipäivän osoittaa tiedoksianto- tai saantitodistus. Milloin on kysymyksessä sijaistiedoksianto, päätös katsotaan tiedoksi saaduksi kolmantena päivänä tiedoksiantotodistuksen osoittamasta päivästä. Viranomaisen tietoon asian katsotaan tulleen saapumispäivänään.

Yleistiedoksiannossa katsotaan tiedoksisaunnin tapahtuneen seitsemäntenä päivänä siitä päivästä, jona asiakirjan nähtäville asettamisesta on ilmoitettu virallisessa lehdessä.

Valituksen sisältö

Valituskirjelmässä on ilmoitettava

- valittajan nimi, asuinpaikka ja postiosoite
- päätös, johon haetaan muutosta
- muutos, joka tähän päätökseen vaaditaan
- muutosvaatimuksen perustelut.

Valituskirjelmä on valittajan tai laatijan omakätisesti allekirjoitettava. Jos ainoastaan laatija on allekirjoittanut valituskirjelmän, siinä on mainittava myös laatijan nimi, asuinpaikka ja postiosoite.

Valituksen liitteet

Valituskirjelmään on liitettävä

- päätös johon muutosta haetaan, alkuperäisenä tai jäljennöksenä
- todistus siitä, minä päivänä päätös on annettu tiedoksi, tai muu selvitys valitusajan alkamisajankohdasta
- asiamiehen valtakirja
- asiakirjat, joihin valittaja vetoaa vaatimuksensa tueksi, jollei niitä ole jo aikaisemmin toimitettu viranomaiselle.

Valituskirjelmän toimittaminen perille

Valituskirjelmän voi viedä valittaja itse tai hänen valtuuttamansa asiamies. Sen voi omalla vastuullaan lähettää myös postitse tai lähetin välityksellä. Postiin valituskirjelmä on jätettävä niin ajoissa, että se ehtii perille valitusajan viimeisenä päivänä ennen aukioloajan päättymistä. Valitus voidaan jättää myös sähköisesti. Valitus on jätettävä niin ajoissa, että se ehtii perille valitusajan viimeisenä päivänä ennen viraston aukioloajan päättymistä. Hallinto-oikeuden kirjaamon aukioloaika on kello 8:00 – 16:15.

Hämeenlinnan hallinto-oikeuden

osoite	Raatihuoneenkatu 1, 13100 Hämeenlinna
puhelinvaihe	0295 642 200
telekopio	0295 642 269
sähköpostiosoite	hameenlinna.hao@oikeus.fi

Ylitarkastaja

Esa Pynnönen

Ympäristösuunnittelija

Petri Pohjonen

Tämän päätöksen on esitellyt ympäristösuunnittelija Petri Pohjonen ja ratkaissut ylitarkastaja Esa Pynnönen. **Asiakirja on hyväksytty sähköisesti.** Merkintä hyväksynnästä on asiakirjan lopussa.

Lisätiedot Lisätietoja päätöksestä antaa ympäristösuunnittelija Petri Pohjonen, sähköposti petri.pohjonen@ely-keskus.fi tai puh. 0295 025 217

LIITE

kartta

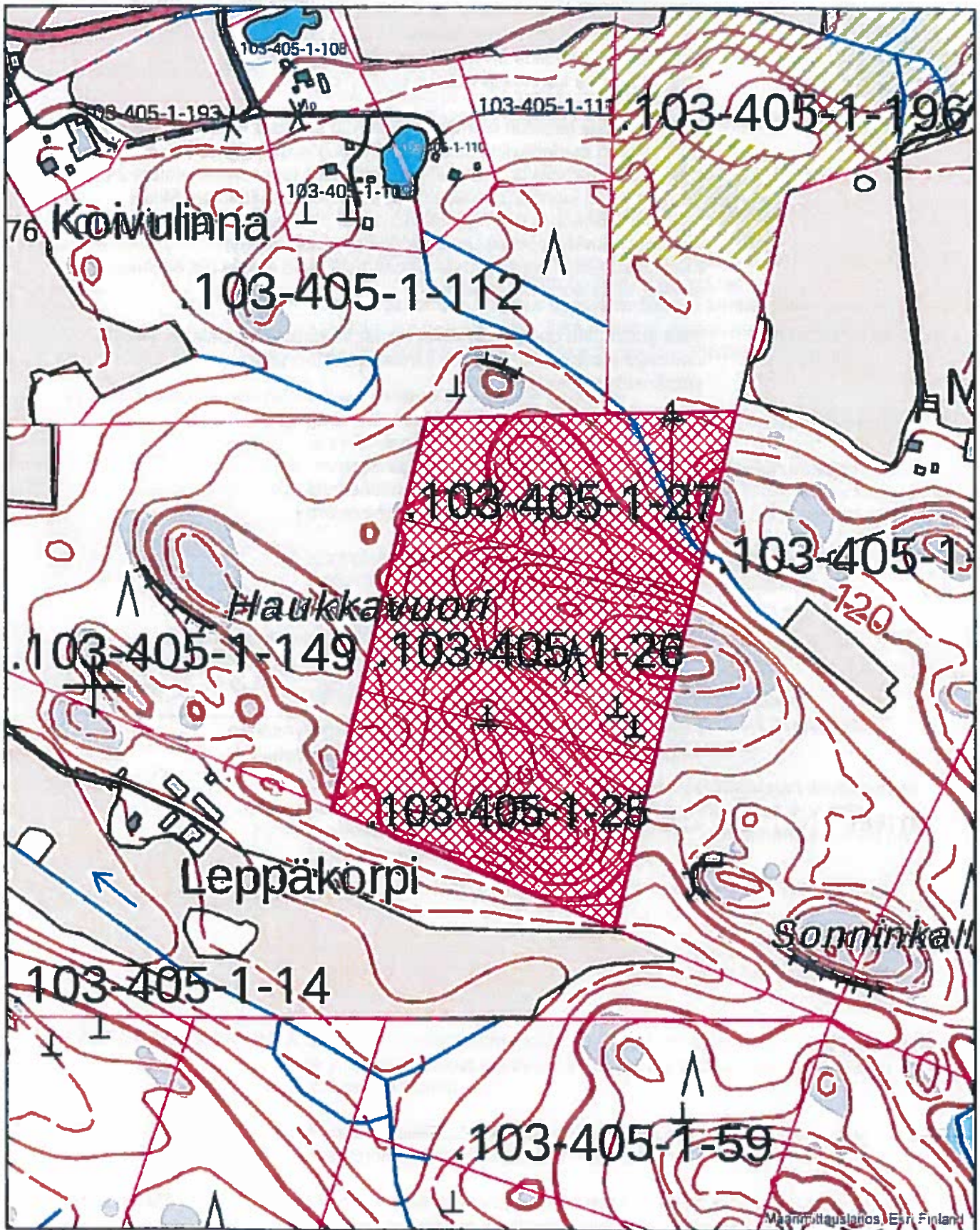
JAKELU**Päätös**

Hakijan saantitodistuksin

Tiedoksi

Ympäristöministeriö, kirjaamo@ym.fi
Humppilan kunta, neuvonta@humppila.fi
Maanmittauslaitos, asiakaspalvelu@maanmittauslaitos.fi
Hämeen liitto, hameenliitto@hame.fi
Metsähallitus luontopalvelut, kirjaamo@metsa.fi
Etelä-Hämeen luonnonsuojelupiiri, Hämeentie 2 A 6, 13200 Hämeenlinna
Suomen metsäkeskus, kirjaamo@metsakeskus.fi
Hämeen poliisilaitos, kirjaamo.hame@poliisi.fi

Haukkavuoren luonnonsuojelualue



1:5 000